



Õhk-vesi-soojuspump NIBE F2050

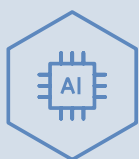
UUS!



NIBE F2050 on invertertehnoloogia ja keskkonda säästva külmaai-nega nutikas ja kompaktne õhk-veisisoojuspump. NIBE F2050 tagab optimaalse säästlikkuse, kuna soojuspump kohandub aastaringset automaatselt maja küttevajadusega.

Soojuspumba töö on garanteeritud välistemperatuurini -20°C , tagades samal ajal küttesüsteemi pealevoolutemperatuuri 58°C . Efektiivne jahutusfunktsioon võimaldab soojuspumbaga luua mugava sisekliima ka kuumadel suvepäevadel. Soojuspumbas kasutatakse keskkonda säästvat külmaainet R32. Saadaval kaks mudelit: F2050-6 ja F2050-10.

Tänu nutikale tehnoloogiale kontrollite oma kodu energiatarbimist ning soojuspump on tänapäevase nutikodu võtmekomponendiks. Maksimaalse mugavuse tagab tõhus juhtsüsteem, mis reguleerib automaatselt maja sisekliimat. Soojuspumbasüsteem on ka ülimalt keskkonnasõbralik.



- **Kompaktne soojuspump, mis kohandub teie kodu energiavajadusega.**
- **Suur küttevõimsus isegi karmi pakasega kuni -20°C ja tõhus jahutusfunktsioon kuumadel suvepäevadel.**
- **Energiasäästlik nutikas tehnoloogia ja kasutajasõbralik juhtsüsteem.**

NIBE F2050 – sisekliimasüsteemi oluline osa

NIBE F2050 on mõeldud ühendamiseks sisemooduliga NIBE VVM või juhtmooduliga NIBE SMO. Nii saab luua koju ülitõhusa sisekliimasüsteemi.

NIBE paindlikud sisemoodulid

NIBE VVM seeria sisemoodulid tagavad efektiivselt kütmise/jahutamise ja sooja tarbevee. Sisemoodulisse on integreeritud kasutajasõbralik juhtsüsteem, veeboiler, automaatselt muutuva kiirusega tsirkulatsioonipump ja elektriküttekeha. VVM S320 ja NIBE VVM 225 on varustatud veel täiteventiili, manomeetri, kaitseklapi ja küttesüsteemi puhverpaagiga – standardpaigalduseks on olemas kõik vajalik.

- Nutikas juhtsüsteem, kõrgtasemel tehnoloogia, lihtne kasutada.
- Nutikas kütteseade, mida saab ühendada ka väliste kütteallikatega, nt puuküttekatel.
- Osa teie nutikast kodust, juhtige kodu sisekliimat kasutades internetirakendust myUplink või NIBE Uplink.

Õige sisemooduli NIBE VVM valimine

NIBE F2050	VVM S320	VVM 225	VVM 310	VVM 500
				
Ühildub	Kõik F2050 mudelid	Kõik F2050 mudelid	Kõik F2050 mudelid	Kõik F2050 mudelid
Hoone küttevajadus, arvestuslikul külimal päeval	Kuni 10 kW	Kuni 9 kW	Kuni 14 kW	Kuni 22 kW
Sisseehitatud elektriküttekeha	9 kW	9 kW	12 kW	9 kW
Sooja tarbevee maht 40°C	240 l	200 l	250 l @ 12 l/min	350 l @ 12 l/min
Ühendamisvõimalused	Suure võimsusega välised kütteallikad koos akumulatsioonipaagiga.	Suure võimsusega välised kütteallikad koos akumulatsioonipaagiga.	Väiksemad ilma akumulatsioonipaagita välised kütteallikad.	Väiksemad välised kütteallikad, ilma akumulatsioonipaagiga.
Ühendusliidesed	Ülaosas	Allosas	Ülaosas	Ülaosas
Kõrgus/laius/sügavus (mm)	1800/600/615	1500/600/600	1800/600/615	1900/760/900

Küttevõimsus ja küttesüsteem

NIBE F2050 ühildub sisemoodulitega NIBE VVM, nagu on näidatud eespool toodud tabelis. Iga NIBE VVM sisemoodul võimaldab saavutada maja kliimasüsteemile soovitatud maksimaalset väljundvõimsust. Võimsama soojuspumbaga ühendamisel tagatud võimsus- ja energiakatus suureneb.

Mudelid NIBE VVM S320 ja VVM 225 on üheaheelised süsteemid, mis eeldab, et küttesüsteemi vooluhulk püsib kõrgemal minimaalsest lubatud vooluhulgast.

NIBE VVM 310 ja VVM 500 on kaheaheelised lahendused, mille puhul küttesüsteemi vooluhulk ei sõltu vooluhulgast soojuspumbas.

Soe tarbevesi

Sisemoodulisse NIBE VVM S320 ja VVM 225 on integreeritud 185 liitrine soojaveeboiler. Mudelites NIBE VVM 310 ja VVM 500 soojendatakse sooja tarbevett vastavalt vajadusele sooja tarbevee spiraalis – seetõttu sõltub tarbevee kogus ka vooluhulgast.

Ühendamisvõimalused

Sisemoodulitega VVM 310 ja VVM 500 on lihtne ühendada väliseid kütteallikaid ning kasutada sisseehitatud veemahutit akumulatsioonimahutina.

Kui välise kütteallika võimsus on suurem ja/või sisaldab VVM-i mahust suuremat puhvermahtu, siis on kõige sobivam kasutada küttelehenduses sisemoodulit VVM 320.

NIBE SMO – juhtmoodul

Juhtmooduli NIBE SMO abil saab luua kohandatud paindlikke süsteemilahendusi. NIBE SMO-ga lahenduste puhul valitakse vastavalt kliendi spetsiifilisele vajadusele süsteemi komponendid, nagu veeboilerid, lisakütteallikad ja muud tarvikud. Ühe NIBE SMO S40/SMO 40-ga saab ühendada kuni kaheksa soojuspumpa NIBE F2050.

Õige juhtmooduli NIBE SMO valimine kodusele kliimasüsteemile

NIBE F2050	NIBE SMO S40	NIBE SMO 20	NIBE SMO 40
			
Võimalik on juhtida	Kuni kaheksa soojuspumpa.	Üks soojuspump.	Kuni kaheksa soojuspumpa.
Isereguleeruv tsirkulatsioonipump	Saadaval kahes suuruses, CPD11.	Saadaval kahes suuruses, CPD11.	Saadaval kahes suuruses, CPD11.
Väline kütteallikas	Kolm võimsusastet elektriküttehale või küttekatel koos seguventiiliga. Võimaldab määrata prioriteetsed kütteallikad.	Kolm võimsusastet elektriküttehale.	Kolm võimsusastet elektriküttehale või küttekatel koos seguventiiliga. Võimaldab määrata prioriteetsed kütteallikad.
Aksessuaarid	Lai valik, nt lisakütteahel, basseini, päikesepaneelid, soojustagastusega ventilatsioon, ruumidisplei jne.	Ruumiandur, päikesepaneelid.	Lai valik, nt lisakütteahel, basseini, päikesepaneelid, soojustagastusega ventilatsiooniseade, ruumidisplei jt.

Tehnilised andmed NIBE F2050

		6	10
Süsteemi energiatõhususe klass, kütisel 35/55°C ¹⁾		A+++/A++	
Toote energiatõhususe klass 35/55°C ²⁾		A+++/A++	A++/A++
SCOP _{EN14825} keskmine kliima 35/55°C		5,08 / 3,58	4,6 / 3,4
P _{designh} keskmine kliima 35/55°C	kW	5,20 / 5,60	6,3 / 6,5
SCOP _{EN14825} külm kliima 35/55°C		4,10 / 3,05	3,9 / 2,9
P _{designh} külm kliima 35/55°C	kW	5,80 / 5,70	6,5 / 6,2
7/35 küttevõimsus / COP, EN14511, nominaalne		2,64/5,42	4,00/5,33
Müravõimsustase (L _{WA}), EN12102 @ 7/45, nominaalne		53	53
Toitepinge		230 V 50 Hz, 230 V 2 AC 50 Hz	
CO ₂ - ekvivalent (hermeetiliselt suletud külmaagensi ahel) ³⁾		0,88	1,24
Kõrgus/laius/sügavus		791/993/383	905/1035/422
Kaal (ilma pakendita)		76	83

¹⁾ Süsteemi energiatõhususe klass kütisel: A+++ kuni G. Esitatud süsteemi energiatõhususe klassi puhul on arvestatud ka juhtsüsteemi.

²⁾ Toote energiatõhususe klassi skaala kütisel: A+++ – G.

³⁾ NIBE F2050 ei vaja iga-aastast ülevaatus vastavalt F-gaaside määrusele.

Säästvad energialahendused

Alates 1952. aastast on NIBE tootnud kodude jaoks energiatõhusaid ja säästvaid sisekliimalahendusi. Kliendile suurima mugavuse tagamiseks lähtub NIBE oma toodete efektiivsuse optimeerimisel kogu süsteemist kui tervikust. Seetõttu on tootmises seadmed, mis on nutikad ja kõrge efektiivsusega, võimaldades kütta, jahutada, ventileerida ja tagada Teie kodu sooja tarbevee vajadus. Looduses peituva soojusenergia kasutamine võimaldab luua suurepärase koduse sisekliima võimalikult vähese keskkonnamõjuga.

It's in our nature.

